

MHS FRX-400g

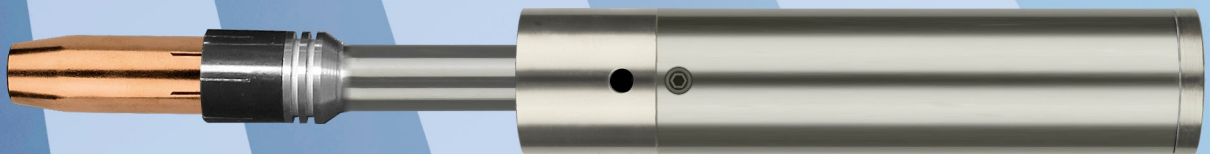
gasgekühlt



270 Amp./60% ED (CO₂)
250 Amp./60% ED (Mischgas)

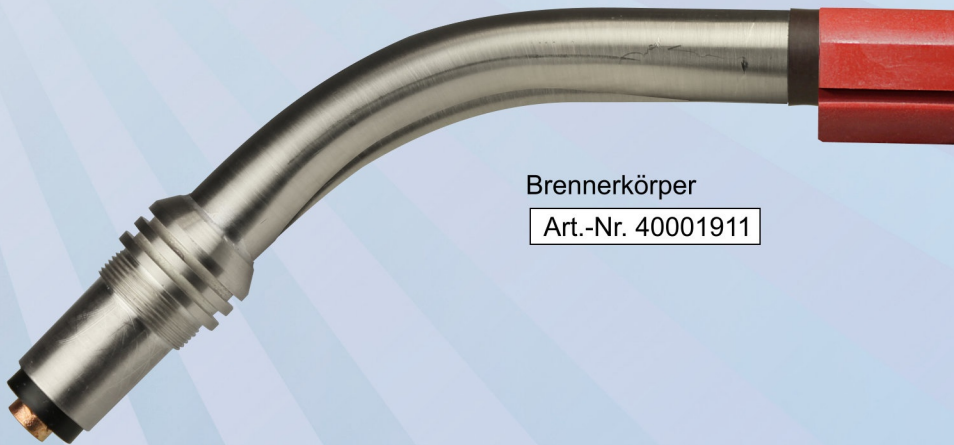
Verschleißteile wie:

MHS FRX-4000w wassergekühlt



MHS FRX - 400g

gasgekühlt



Brennerkörper

Art.-Nr. 40001911

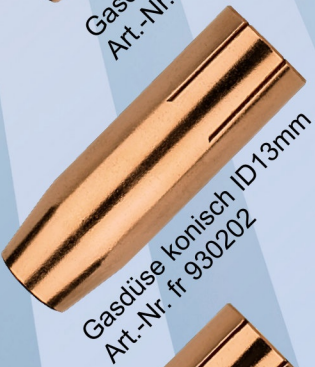


Kugelgelenk

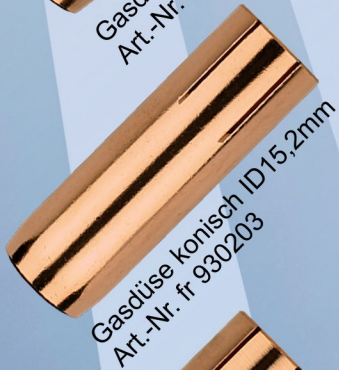
Art.-Nr. 91912704



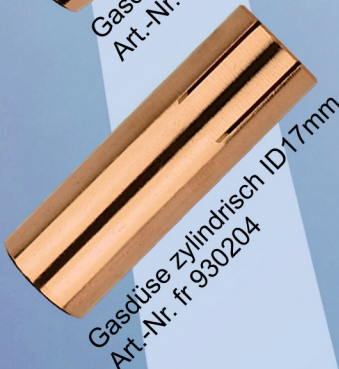
Gasdüse konisch ID11mm
Art.-Nr. fr 930201



Gasdüse konisch ID13mm
Art.-Nr. fr 930202



Gasdüse konisch ID15,2mm
Art.-Nr. fr 930203



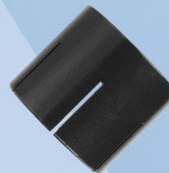
Gasdüse zylindrisch ID17mm
Art.-Nr. fr 930204



Ratio-Griffschale mit Kugelgelenk
Art.-Nr. 91912535

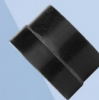


Industrie-Griffschale mit Kugelgelenk
Art.-Nr. 91912102



Fixierhülse

Art.-Nr. fr 931201



Isolierring

Art.-Nr. fr 912202



Düsenstock

Art.-Nr. fr 980201



Stromdüse M8 x 35

Art.-Nr. 835 □ 141

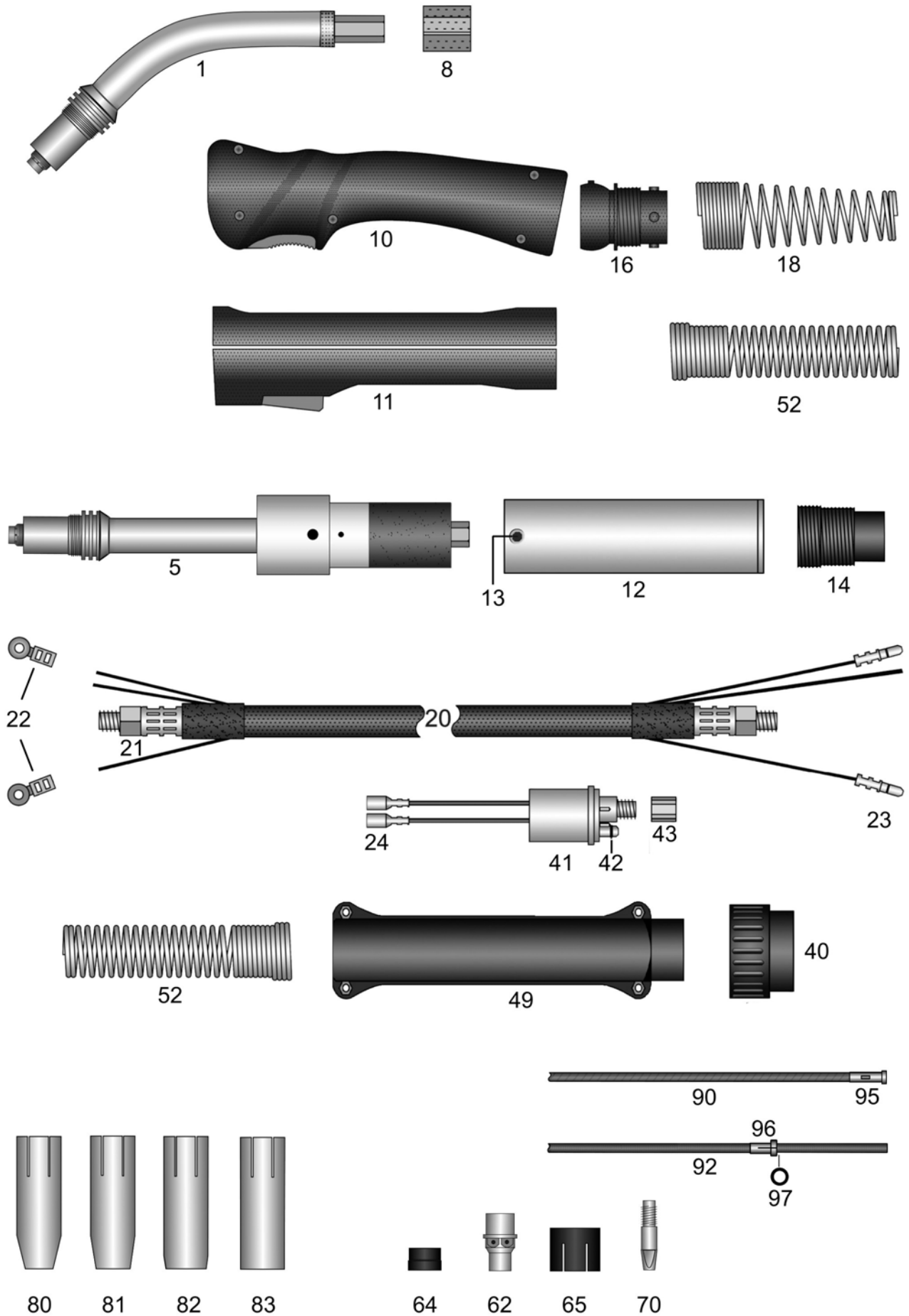
□ **Bitte Drahtstärke eintragen**

HSN 932



MHS FRX-400g gasgekühlt

270 Ampere bei 60% ED (CO₂) - 250 Ampere bei 60% ED (Mischgas)



HSN 931-1

MHS FRX-400g

Schweißbrenner MIG-MAG gasgekühlt

270A bei 60% Einschaltdauer (CO2) - 250A bei 60% Einschaltdauer (Mischgas)

Art.-Nr.		
Verschleißteile wie Brenner MHS FRX-4000w wassergekühlt		
400g0311	Brenner MHS FRX-400g / 3m EURO-ZA 35mm ²	
400g0411	Brenner MHS FRX-400g / 4m EURO-ZA 35mm ²	
400g0511	Brenner MHS FRX-400g / 5m EURO-ZA 35mm ²	
400g5311	AUTomaten-Brenner MHS FRX-400g / 3m EURO-ZA 35mm ²	
Für Brenner ohne EURO-ZA gelten nachstehende Preise. Bitte beachten Sie, dass für einzelne Sonderanschlüsse Aufpreise entstehen können, die Sie bitte dem Anhang "A" Sonderanfertigungen entnehmen.		
400g0301	Brenner MHS FRX-400g / 3m 35mm ²	
400g0401	Brenner MHS FRX-400g / 4m 35mm ²	
400g0501	Brenner MHS FRX-400g / 5m 35mm ²	
400g5301	AUTomaten-Brenner MHS FRX-400g / 3m 35mm ²	
Überlängen und Unterlängen für Hand- und AUTomaten-Brenner siehe Anhang "B" Sonderanfertigungen		
pg000001	Aufpreis: Pistolengriff / Stabilisator	
o.A. 91912453	Hitzeschutzschild für Pistolen-Griffschale (mit Befestigungsschrauben)	
29004602	Aufpreis: Sonderbiegung, Abweichung vom Standard, Schalter oben	
Alle Brennerkörper und AUTomaten-Brennerkörper mit Teflon-Isolierung, vernickeltem Messing-Außenrohr mit Kühlrippen, sehr massiver Stromführung, komplett mit Düsenstock, Isoliering und Fixierhülse.		
1	400g9101	Brennerhals MHS FRX-400g
5	400g9151	AUTomaten-Brennerkörper MHS FRX-400g
8	15912301	Polyamid-Zwischenkörper
Griffschalen komplett mit Schalter und Schrauben Kugelgelenke oder Aufnahmhülsen gehören ebenfalls mit zum Lieferumfang		
10	91912535	Ratio-Griffschale Loch-18mm mit Kugelgelenk
10	91912435	Ratio-Griffschale Loch-18mm (***) ohne Kugelgelenk(***)
o.A.	91912438	Ratio Mikroschalter DC2
o.A.	91912439	Ratio Drucktaste rot auch passend RAUCH-Griffschale
o.A.	91912441	Gegenfeder passend Drucktaste Ratio-Griffschale und RAUCH-Griffschale
11	91912102	Industrie-Griffschale Loch-18mm mit Kugelgelenk
11	91912331	Industrie-Griffschale Loch-18mm (***) ohne Kugelgelenk(***)
o.A.	91920411	Industrie Schalterset 11-teilig passend Industrie-Griffschalen mit Bohrung 16/18/20mm
o.A.	91920702	Schraube M3x11,5mm passend Ratio/Industrie/RAUCH-Griffschalen + Knickschutzschalen
o.A.	91920703	Einbaubuchse M3 passend Ratio/Industrie/RAUCH-Griffschalen + Knickschutzschalen
12	91912901	AUT Griffrohr mit Messingmantel AD38mm passend Gummi-Knickschutz
13	91912911	Befestigungsschraube M4x6mm passend AUT Griffrohr AD38mm
14	50191251	Gummiknickschutz RETRO mit Noppen
16	91912704	Feder-Aufnahmhülse pistolenseitig passend Griffschalen mit Kugelgelenk
18	91912503	Knickschutzfeder pistolenseitig für gasgekühlte Brenner mit Kugelgelenk
20	25920311	Koaxialkabel 35mm ² / 3m passend EURO-ZA
20	25920411	Koaxialkabel 35mm ² / 4m passend EURO-ZA

MHS FRX-400g

Schweißbrenner MIG-MAG gasgekühlt

270A bei 60% Einschaltdauer (CO2) - 250A bei 60% Einschaltdauer (Mischgas)

Art.-Nr.		
20	25920511	Koaxialkabel 35mm ² / 5m passend EURO-ZA
21	15912211	Kontermutter M10x1-L9,5mm für Koaxialkabel
22	91902811	Lochkabelschuh passend Industrie-Griffschale
23	91902901	Steckerteil-Kabelschuh EURO-ZA-seitig
24	91903001	Buchsenteil-Kabelschuh passend EURO-ZA
40	91900701	Anschlussmutter isoliert passend EURO-ZA
41	91900101	Zentralstecker feststehende Kontaktstifte EURO-ZA gasgekühlt
41	91900106	Zentralstecker Feder Kontaktstifte (Spring Pins) EURO-ZA gasgekühlt
42	91900801	O-Ring ID4-W1mm passend Gasnippel EURO-ZA
43	91900901	Überwurfmutter IG-M10x1 (ohne Kanten) passend EURO-ZA
49	91900561	Knickschutzschalen mit Schrauben passend EURO-ZA
o.A.	91920702	Schraube M3x11,5mm passend Ratio/Industrie/RAUCH-Griffschalen + Knickschutzschalen
o.A.	91920703	Einbaubuchse M3 passend Ratio/Industrie/RAUCH-Griffschalen + Knickschutzschalen
o.A.	91900601	Befestigungsschraube M4x6mm passend MIG-MAG Knickschutzschalen
52	91912502	Knickschutzfeder passend gasgekühlte Brenner (Einbau ohne Aufnahmhülse)
62	fr980201	Kupfer-Düsenstock MHS FRX-400g und MHS FRX-4000w
64	fr912202	Isolierring MHS FRX-400g und MHS FRX-4000w L-11mm
65	fr931201	Fixierhülse MHS FRX-400g und MHS FRX-4000w
70	83408401	Stromdüse M8-L34-D8 0,8 CuCrZr
70	83410401	Stromdüse M8-L34-D8 1,0 CuCrZr
70	83412401	Stromdüse M8-L34-D8 1,2 CuCrZr
70	83414401	Stromdüse M8-L34-D8 1,4 CuCrZr
70	83508141	Stromdüse M8-L35-D8 0,8 CuCrZr (in Vorbereitung)
70	83510141	Stromdüse M8-L35-D8 1,0 CuCrZr
70	83512141	Stromdüse M8-L35-D8 1,2 CuCrZr
70	83514141	Stromdüse M8-L35-D8 1,4 CuCrZr (in Vorbereitung)
80	fr930201	Gasdüse konisch-ID11mm
81	fr930202	Gasdüse konisch-ID13mm
82	fr930203	Gasdüse konisch-ID15,2mm
83	fr930204	Gasdüse zylindrisch-ID19mm
Weitere Spiralen und Seelen in anderen Abmessungen und Qualitäten auf Anfrage		
90	15451311	Drahtspirale blau ID1,5-AD4,5 passend 3m / EURO-ZA
90	15451411	Drahtspirale blau ID1,5-AD4,5 passend 4m / EURO-ZA
90	15451511	Drahtspirale blau ID1,5-AD4,5 passend 5m / EURO-ZA
90	20451311	Drahtspirale rot ID2,0-AD4,5 passend 3m / EURO-ZA
90	20451411	Drahtspirale rot ID2,0-AD4,5 passend 4m / EURO-ZA
90	20451511	Drahtspirale rot ID2,0-AD4,5 passend 5m / EURO-ZA
92	20393311	Kohle-Teflonseele ID2,0-AD3,9 passend 3m / EURO-ZA
92	20393411	Kohle-Teflonseele ID2,0-AD3,9 passend 4m / EURO-ZA
92	20393511	Kohle-Teflonseele ID2,0-AD3,9 passend 5m / EURO-ZA
92	20406311	Kohle-PA-Seele ID2,0-AD4,0 passend 3m / EURO-ZA
92	20406411	Kohle-PA-Seele ID2,0-AD4,0 passend 4m / EURO-ZA

MHS FRX-400g

Schweißbrenner MIG-MAG gasgekühlt

270A bei 60% Einschaltdauer (CO₂) - 250A bei 60% Einschaltdauer (Mischgas)

Art.-Nr.		
92	20406511	Kohle-PA-Seele ID2,0-AD4,0 passend 5m / EURO-ZA
92	20404311	ULTRA-Drahtführung (braun) ID2,0-AD4,0 passend 3m / EURO-ZA
92	20404411	ULTRA-Drahtführung (braun) ID2,0-AD4,0 passend 4m / EURO-ZA
92	20404511	ULTRA-Drahtführung (braun) ID2,0-AD4,0 passend 5m / EURO-ZA
o.A.	20405002	Messingspirale (blau markiert) ID2,0-AD4,0mm L300mm passend Seele AD3,9/4,0mm
o.A.	25405002	Bronzespirale (blau markiert) ID2,5-AD4,0mm L300mm passend Seele AD3,9/4,0mm
95	91905721	Haltenippel (Messing) L30mm EURO-ZA passend Spirale AD4,5mm
96	91906111	Haltenippel geschlitzt EURO-ZA passend Seele AD3,9/4,0mm
97	91906131	O-Ring ID3,5-W1,5mm passend Kunststoffseelen
o.A.	91906112	Messingstützrohr ID4,4-AD5,0mm L200mm